

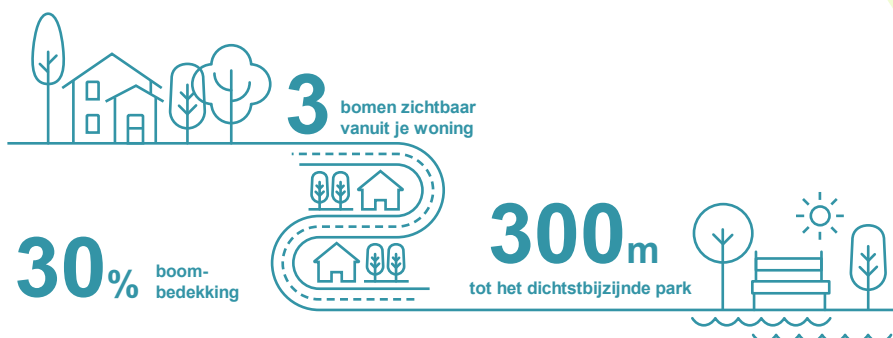


## Boombeheer en klimaatadaptatie

In de huidige context van klimaatverandering is het erg belangrijk om steden en dorpen zo in te richten dat ze beter bestand zijn tegen extreme weersomstandigheden. De Klimateffectatlas identificeert op regionaal niveau verschillende bedreigingen en biedt daarvoor verschillende adaptieve maatregelen. De gemene deler van deze maatregelen? Bomen.

### Benutten beheer- en omgevingsdata

Maar hoe gebruikt u uw boombeheerdata nu op een nuttige manier om klimaatadaptief te werk te gaan? Door het slim te combineren met andere data! Greenpoint combineert al sinds jaar en dag allerlei soorten data met elkaar. Een data-analyse die we recent zeer regelmatig uitvoeren is de 3-30-300-regel en het boomkroonvolume (BKV). Hiervoor wordt de boombeheerdata uit Greenpoint gecombineerd met o.a. gegevens van het Norminstituut Bomen en BAG-gegevens om hieruit te concluderen hoe goed een gemeente voldoet aan deze streefregel en hoe dit zich in de toekomst ontwikkelt.



Hiermee heeft u dus al een fantastische inkijk hoe klimaatadaptief uw gemeente is. Om dit nog een stap verder te brengen, combineren we in een aparte analyse ook data van de Klimateffectatlas, plantsoenen en wegen om uiteindelijk iets te kunnen zeggen over wáár u nieuwe bomen zou kunnen planten en wat het effect zal zijn voor klimaatadaptatie.

De mogelijkheden binnen klimaatadaptatie zijn enorm. Kijk daarom ook eens op ons productblad Klimaatadaptatie. Wilt u verder graag weten hoe goed uw gemeente scoort op dit vlak of waar uw kansen liggen op het gebied van klimaatadaptatie? Of wilt u weten wat die 3-30-300-regel betekent? Neem dan contact op met Greenpoint Advies!

Contactpersoon	Stefan Talboom
Telefoon	0317-4155501
Mobiel	06 - 45 45 59 39
E-mail	s.talboom@greenpointadvies.nl

